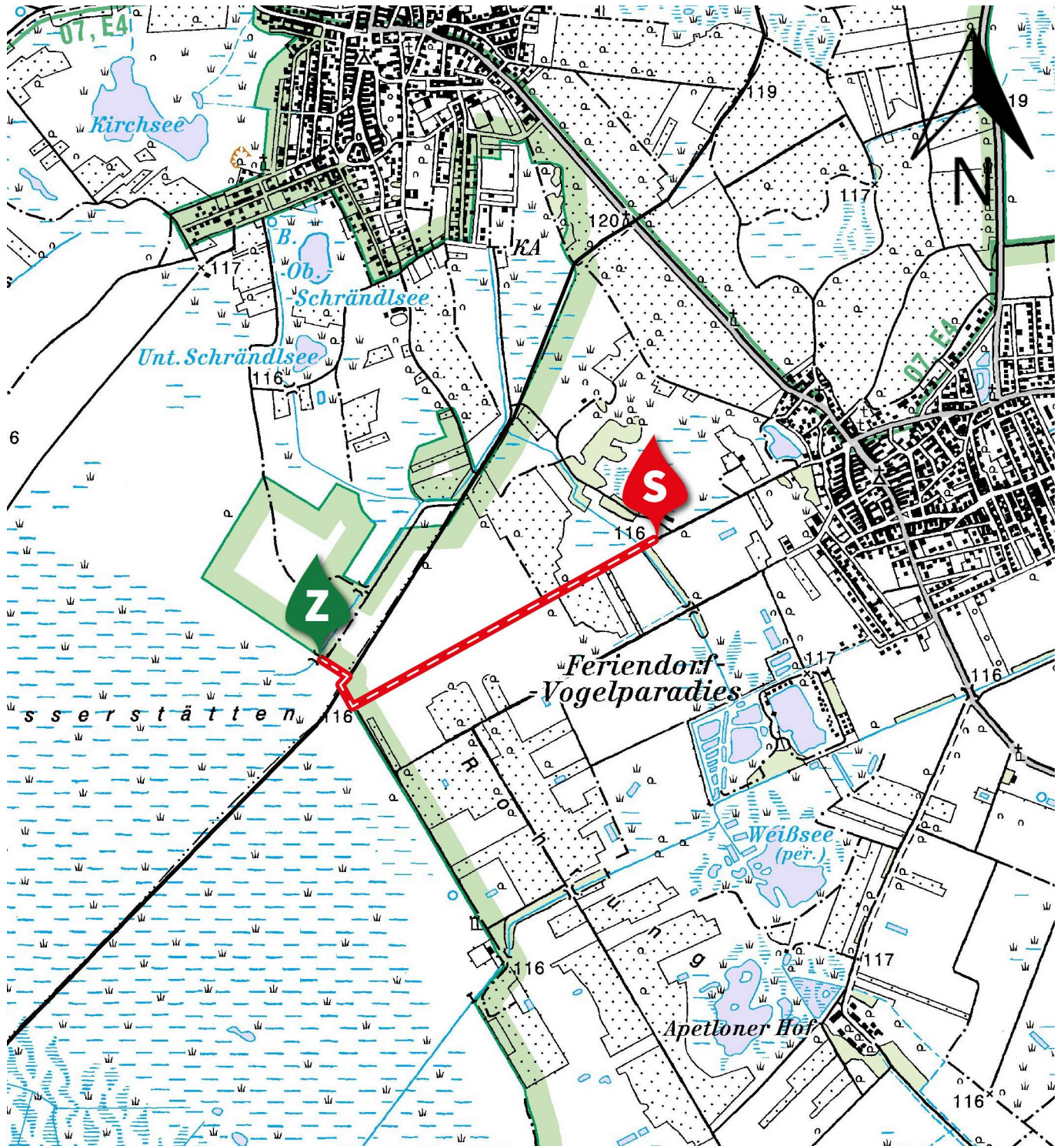


SANDECK ILLMITZ

Ein Besuch im Sandeck im Nationalpark Neusiedler See - Seewinkel wird immer zum besonderen Naturerlebnis! Geprägt ist dieses Gebiet vom Sandwall des Seedammes, den der Neusiedler See hier abgelagert hat. Der Sand stammt vom Grund des Sees und entstand vor etwa 2000 Jahren durch mächtige Eisstöße. Das Sandeck bildet heute einen Teil der Naturzone des Nationalparks und stellt einen wertvollen Lebensraum für zahlreiche Arten dar. Regelrechte Besuchermagneten sind die weißen Esel, die das Sandeck bewohnen. Von einem Aussichtsturm aus kann man die Herde ausgezeichnet beobachten. Das Gebiet ist auch Heimat für Graurinder, Wasserbüffel und zahlreiche Wasser- und Greifvogelarten. Für Naturliebhaber gibt es im Sandeck immer etwas zu entdecken!

BESTE JAHRESZEIT



M 1:25.000 | "S": Startpunkt, "Z": Ziel(e)

Mit freundlicher Genehmigung: Amt der Burgenländischen Landesregierung - GIS Burgenland, BEV (DKM - Stand April 2013), Geomarketing
nicht rechtsverbindlicher Ausdruck